



BRUSHED BROWN FABRIC

Revêtement adhésif structuré et confortable pour pose Murale et Mobilier.

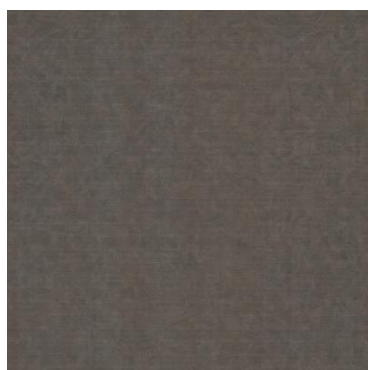
Garantie
10 ANS

Température d'installation
DE +15°C À +25°C

Stockage de +5°C à +35°C
3 ANS

LONGUEUR ↔ **50 m**

LARGEUR ↔ **122 cm**



CHARACTERISTICS

Primer/Primer +	✓
Papier PE siliconé	✓
Thermoformable	✓
Polymère calendré	✓
Installation intérieure	✓
Installation extérieure	✗
Résistant aux UV	✓
Colle permanente	✓
bubble free	
Aspect	Mat
Épaisseur	230 µ
Résistant aux rayures	Moyen

CERTIFICATIONS

CE	✓
IMO	✓
MED	✓
RAIL	✓
REACH	✓
TCHIBO	✓
TABER TEST	✓
VOC	✓

GENERAL

FORCE D'ADHÉSIVITÉ :

91 minutes après installation: 1.04 Kg/cm
 24 heures après installation: 1.43 Kg/cm
 3 jours après installation: 1.51 Kg/cm
 7 jours après installation: 1.65kg/cm

FORCE D'ADHÉSIVITÉ À HAUTE TEMPÉRATURE :

Après le 1er jour: 1.37 Kg/cm
 Après 7 jours: 1.03 Kg/cm

DURABILITÉ :

Le produit offre une excellente résistance à l'eau, à la saleté, à l'abrasion, aux rayons UV et à l'usure (jaunissement, craquellement, écaillage, délamination).

ENTRETIEN :

Facile et rapide grâce à la qualité de sa surface et à son excellente résistance face aux salissures, moisissures. Tout type de produit ménager ordinaire pour le nettoyage peut être utilisé hors produit abrasif ainsi que l'acétone et le White Spirit.

Les données sur cette fiche d'information ne sont pas contractuelles, nous nous réservons le droit de modifier à tout moment la composition de ses films. Consultez nos bons de garantie.