



## SILVER METAL WEAVING

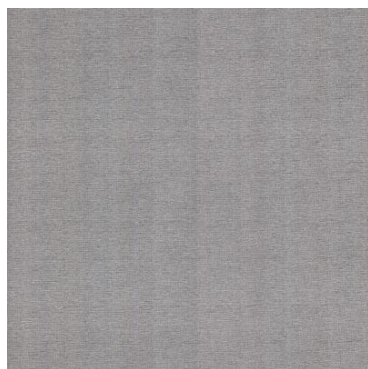
Garantie  
**10 ANS**

Température d'installation  
**DE +15°C À +25°C**

Stockage de +5°C à +35°C  
**3 ANS**

**LONGUEUR** ↔ **50 m**

**LARGEUR** ↔ **122 cm**



## CHARACTERISTICS

Primer/Primer +	✓
Papier PE siliconé	✓
Thermoformable	✓
Polymère calendré	✓
Installation intérieure	✓
Installation extérieure	✗
Résistant aux UV	✓
Colle permanente bubble free	✓
Aspect	Satiné
Épaisseur	280 µ
Résistant aux rayures	Élevé

## CERTIFICATIONS

CE	✓
IMO	✗
MED	✗
RAIL	✓
REACH	✓
TCHIBO	✓
TABER TEST	✓
VOC	✓

## GENERAL

### FORCE D'ADHÉSIVITÉ :

91 minutes après installation: 1.04 Kg/cm  
 24 heures après installation: 1.43 Kg/cm  
 3 jours après installation: 1.51 Kg/cm  
 7 jours après installation: 1.65kg/cm

### FORCE D'ADHÉSIVITÉ À HAUTE TEMPÉRATURE :

Après le 1er jour: 1.37 Kg/cm  
 Après 7 jours: 1.03 Kg/cm

### DURABILITÉ :

Le produit offre une excellente résistance à l'eau, à la saleté, à l'abrasion, aux rayons UV et à l'usure (jaunissement, craquellement, écaillage, délamination).

### ENTRETIEN :

Facile et rapide grâce à la qualité de sa surface et à son excellente résistance face aux salissures, moisissures. Tout type de produit ménager ordinaire pour le nettoyage peut être utilisé hors produit abrasif ainsi que l'acétone et le White Spirit.

*Les données sur cette fiche d'information ne sont pas contractuelles, nous nous réservons le droit de modifier à tout moment la composition de ses films. Consultez nos bons de garantie.*